

KI im Arbeitsalltag

Der perfekte Assistent?

Ideal: Arbeit wird einfacher

Realität: Arbeit wird intensiver

Der perfekte Assistent?

Ideal: Arbeit wird einfacher

Realität: Arbeit wird intensiver

AI Brain Fry

Geistige Ermüdung durch
übermäßige KI-Nutzung und -Überwachung

Der perfekte Assistent?

Ideal: Arbeit wird einfacher

Realität: Arbeit wird intensiver

AI Brain Fry

Geistige Ermüdung durch

übermäßige KI-Nutzung und -Überwachung

=> mehr Fehler, Entscheidungsmüde, Kündigungswunsch

+ 11 - 39 %

+ 33 %

+ 39 %

Der perfekte Assistent?

Ideal: Arbeit wird einfacher

Realität: Arbeit wird intensiver

AI Brain Fry

Geistige Ermüdung durch

übermäßige KI-Nutzung und -Überwachung

=> mehr Fehler, Entscheidungsmüde, Kündigungswunsch

+ 11 - 39 %

+ 33 %

+ 39 %

Delegieren repetitiver Aufgaben reduziert Burnout

- 15 %

Der perfekte Assistent?

Repetition delegieren

KI Überwachen

- 15 % geistige Ermüdung

+ 12 %

Repetitive Aufgaben delegieren, die wenig Überwachung erfordern

Gemeinsam mit KI Arbeiten

Der perfekte Assistent?

KI Instruktionen,
Repetition delegieren

KI Autonom lernen

KI Überwachen

- 15 %

geistige Ermüdung

+ 5 %

+ 12 %

Repetitive Aufgaben delegieren, die wenig Überwachung erfordern

Gemeinsam mit KI Arbeiten

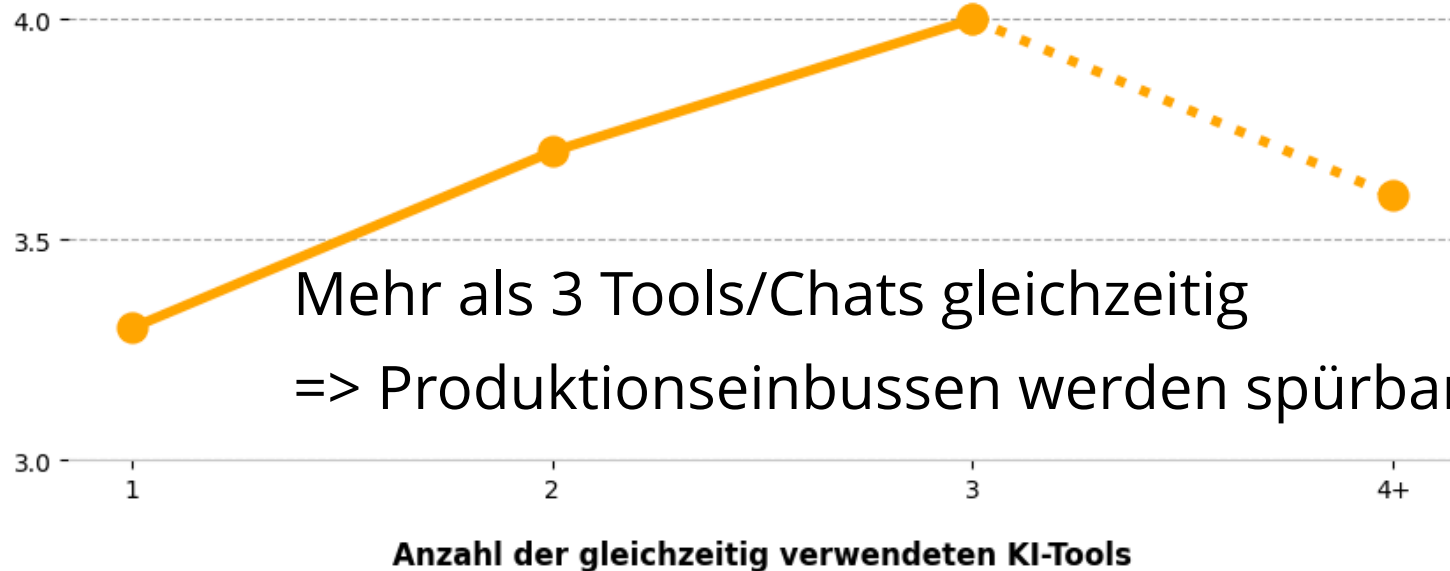
Mitarbeiter Schulen

Der perfekte Assistent?

Wie viele KI-Tools sind zu viele?

Gefühlte Produktivitätssteigerung

"Meine allgemeine Produktivität bei der Arbeit hat durch KI-Tools zugenommen" auf einer Skala von 1 (stimme gar nicht zu) bis 5 (stimme voll und ganz zu)



Quelle: Boston Consulting Group Umfrage unter 1.488 Vollzeitbeschäftigten in den USA, Januar 2026

n KI Überwachen

+ 12 %

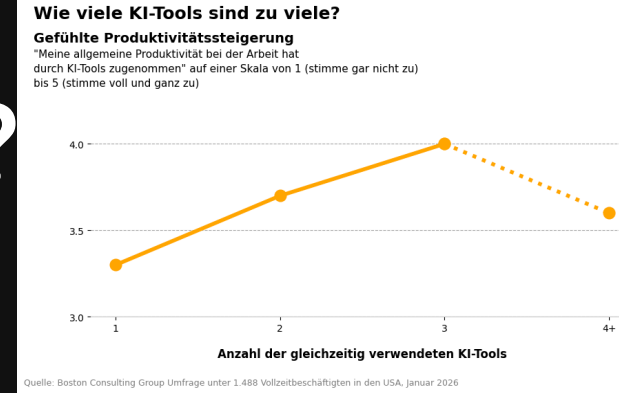
rdern

Repetitiv

Gemeinsam

Mitarbeit

Der perfekte Assistent?



Repetitive Aufgaben delegieren, die wenig Überwachung erfordern

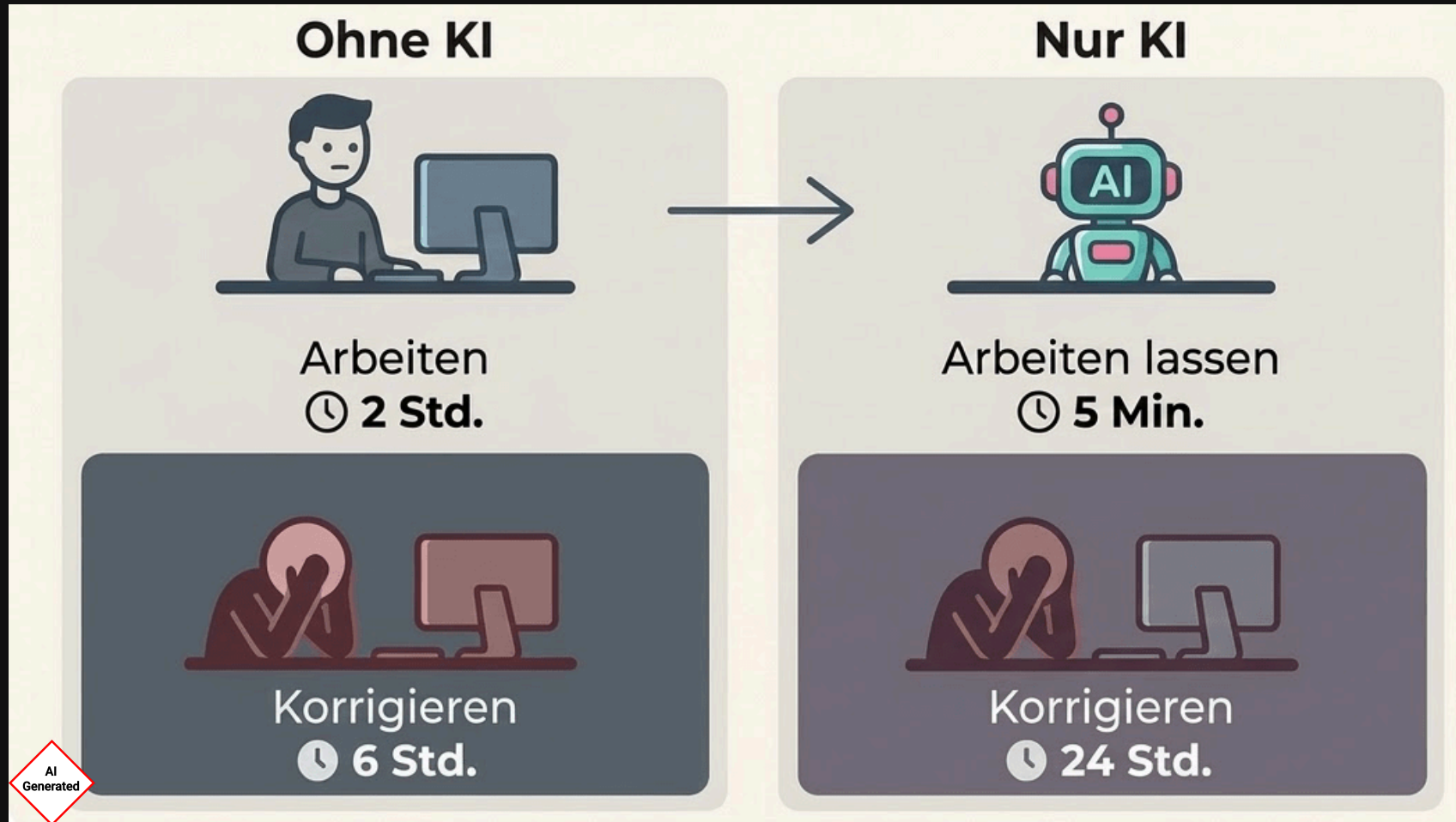
Gemeinsam mit KI Arbeiten

Mitarbeiter Schulen

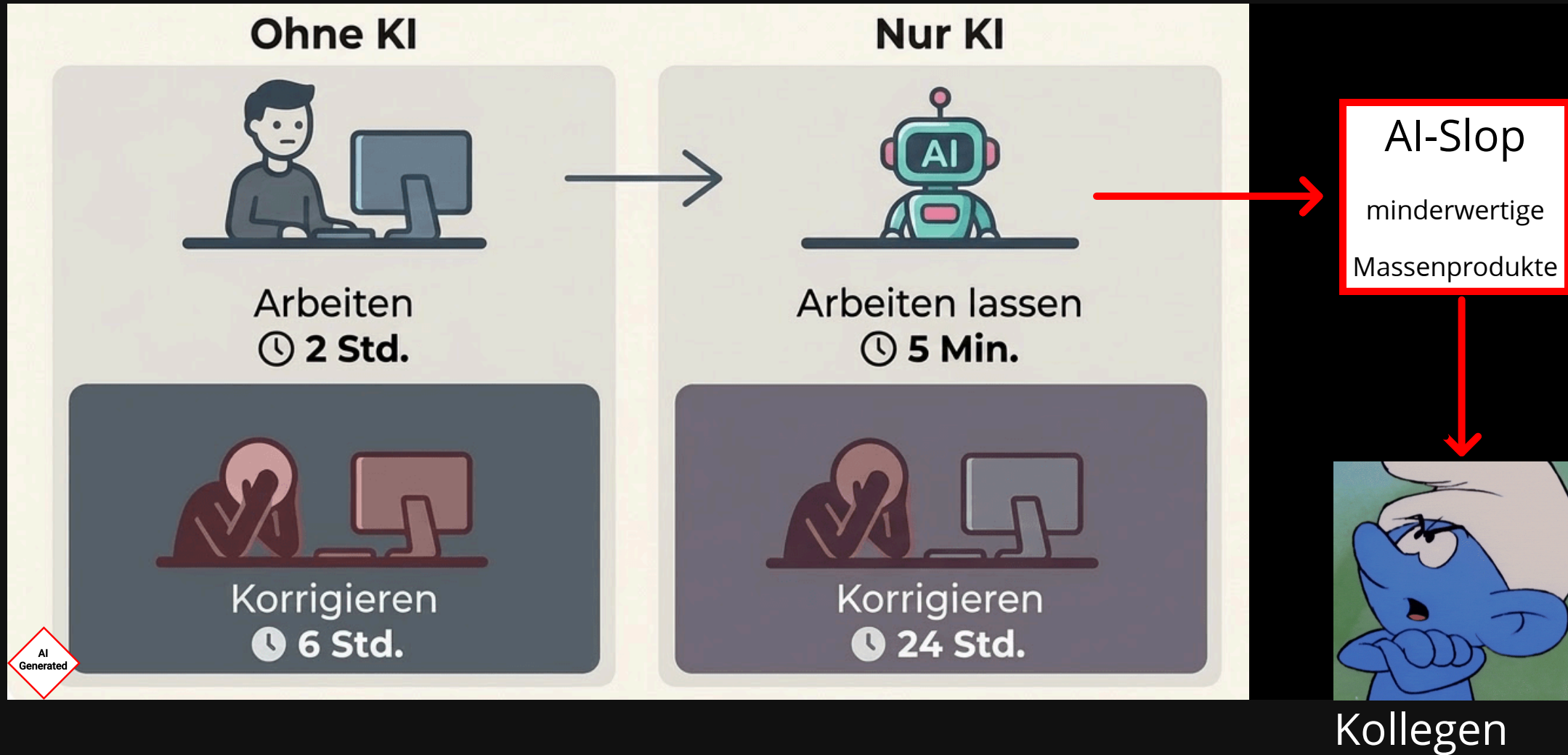
MultiTasking vermeiden

Besser Arbeiten statt mehr Arbeiten

Der perfekte Assistent?



Der perfekte Assistent?



Der perfekte Assistent?



Ohne KI

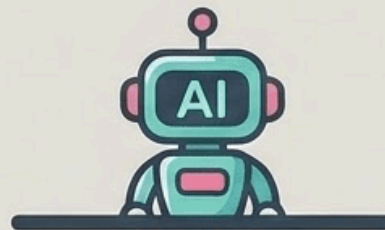


Arbeiten
🕒 2 Std.



Korrigieren
🕒 6 Std.

Nur KI



Arbeiten lassen
🕒 5 Min.

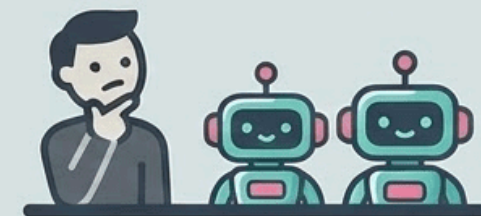


Korrigieren
🕒 24 Std.

Mit KI



Zusammenarbeiten
🕒 1 Std.



Gemeinsam Korrigieren
🕒 3 Std.

KI im Arbeitsalltag

Chatbots sind trainiert, wie Menschen zu kommunizieren



```
1 Welche Farbe hat der Himmel?
```

```
1 >>> Der Himmel ist Blau.
```

KI im Arbeitsalltag

Chatbots sind trainiert, wie Menschen zu kommunizieren

Guter Einsatz:

- Textarbeit (Vor-/Um-/Ausformulieren)

Für Chatbot optimal: gleicher Inhalt, anderes Format

KI im Arbeitsalltag

Chatbots sind trainiert, wie Menschen zu kommunizieren

Guter Einsatz:

- Textarbeit (Vor-/Um-/Ausformulieren)
- **Ideenfindung / Beispiele**

**Erst selbst Ideen entwickeln,
dann mit KI erweitern/verbessern!
sonst Verlust von Originalität**

Quelle: [Generative artificial intelligence enhances creativity but reduces the diversity of novel content, Doshi & Hauser 2024](#)

KI im Arbeitsalltag

Chatbots sind trainiert, wie Menschen zu kommunizieren

Guter Einsatz:

- Textarbeit (Vor-/Um-/Ausformulieren)
- Ideenfindung / Beispiele
- **Hilfe bei Recherche**
 - **Kurze Fragen schnell beantworten**
 - **relevante Quellen finden**
 - **schnellen Überblick**

Fakten direkt den Quellen entnehmen!

Chatbot nach Gegenteil Fragen: Widerspruch = hohe Sicherheit

KI im Arbeitsalltag

Chatbots sind trainiert, wie Menschen zu kommunizieren

Guter Einsatz:

- Textarbeit (Vor-/Um-/Ausformulieren)
- Ideenfindung / Beispiele
- Hilfe bei Recherche
- **Automatisierungsskripte**

```
1 Erstelle mir ein python Skript das  
2 alle IDL Skripte in einem Ordner  
3 per Chatbot API in Python übersetzt.
```

Ergebnis leicht zu prüfen



Mit Chatbot automatisieren ist oft schneller als händisch erledigen.

Skripte: verlässlich & wiederverwendbar

KI im Arbeitsalltag

Chatbots sind trainiert, wie Menschen zu kommunizieren

Guter Einsatz:

- Monotone Aufgaben
- Ergebnis leicht zu prüfen

KI im Arbeitsalltag

Chatbots sind trainiert, wie Menschen zu kommunizieren

Guter Einsatz:

- Monotone Aufgaben
- Ergebnis leicht zu prüfen

Einsatz schwierig:

- komplexe, veränderliche Aufgaben
- Ergebnis schwer prüfbar
- Ausserhalb der Möglichkeiten (zb Chatbot für Zahlentabellen)

KI im Arbeitsalltag

Chatbots sind trainiert, wie Menschen zu kommunizieren

Guter Einsatz:

- Monotone Aufgaben
- Ergebnis leicht zu prüfen

Fokus auf Aufgabe

Einsatz

nicht auf das Steuern der KI

- komplexe, veränderliche Aufgaben
- Ergebnis schwer prüfbar
- Ausserhalb der Möglichkeiten (zb Chatbot für Zahlentabellen)

KI im Arbeitsalltag

Einsatz bedenklich:

- relevante Entscheidungen
 - Medizin
 - Recht
 - Finanz

KI analysiert & liefert Info

Mensch prüft, entscheidet und kreiert

KI im Arbeitsalltag

Einsatz bedenklich:

- relevante Entscheidungen
- **vertrauliche Daten**

"ChatGPT ist grösste Spysoftware unserer Zeit"

Not by Design, but by Usage

- Automatische Datenspeicherung
- nicht End-to-End Verschlüsselt
- Mitarbeiter können persönliche Chats einsehen
- mehrere Data-Leakages sind bekannt geworden

KI im Arbeitsalltag

Keine persönlichen Daten eingeben!

Keine sensiblen Daten eingeben!

Daten Dritter nur mit expliziter Genehmigung!

Daten in Chatbots sind nicht sicher!

KI im Arbeitsalltag

Bisher: persönlich KI Assistent einsetzen → eigenen Wert fürs Team steigern

Einsatz von KI in Teamprozessen?

Einsatz von KI in Teamprozessen?

- 1 **Rolle:** Gruppe von Kursteilnehmern
- 2 **Aufgabe:** Planen Sie den Ablauf der Arbeitsschritte, um die gewünschten Prozesse korrekt durchzuführen.
- 3 **Vorgehen:** Jeder Teilnehmer bekommt eine Expertenrolle mitsamt Info zu deren Kompetenz.
- 4 Die Infozettel darf nur vom jeweiligen Teilnehmer gelesen werden.
- 5 Ziel ist aus den fragmentierten Informationen vollständige Arbeitsprozess zusammenzustellen.
- 6
- 7 **Diese Aufgabe wird zwei mal durchgeführt:**
- 8 1. Durchführung: Ohne KI
- 9 2. Durchführung: Mit KI